

極 秘

# 調 査 報 告 書

- ・ 調査報告書の複製は禁止致します。
- ・ 調査報告書は貴殿（貴社）の内部資料としてのみ使用し、極秘にて取り扱うようお願いいたします。
- ・ 貴殿（貴社）が報告内容を他に洩らした為に生ずる問題について、当社は損害賠償の責を負いません。
- ・ 当社所在地を管轄する地方裁判所、簡易裁判所を第一審の管轄裁判所とします。

## オハラ調査事務所

東京都新宿区西新宿4丁目32番4号 ハイネスロフティ6階

T E L (03) 3374局0021番 (代)

F A X (03) 3374局0131番

Homepage <http://www.tantei.co.jp/>

E-mail [ohara@tantei.co.jp](mailto:ohara@tantei.co.jp)

調査実施日 < 平成21年 1月16日 金曜日 天候 晴れ >

午後12時50分 調査員2名は、本人自宅マンション(埼玉県さいたま市大宮区〇〇町1-87-97 オハラガーデン602号室)付近に到着し、周囲の状況を確認すると同時に同所出入口が監視可能な場所を選定して、監視態勢に入る。



< 本人自宅マンション外観 >

午後01時15分 本人が自宅マンション「602号室」から出て来て、徒歩で大門町商店会通りを南方向へ向う。



< 本人 >

- <本人の服装等>
- 黒色のスーツ
  - 青色のワイシャツ
  - グレー色のネクタイ
  - 黒色の革靴
  - 黒色のビジネス鞄

午後01時19分

大宮中央通りへ右折して、JR「大宮」駅方面へ向う。

午後01時23分

JR「大宮」駅東口(中央)より構内へ入る。  
その後、中央改札を通過して、2番ホームより新宿  
方面行き電車に乗車する。



< 駅構内へ入る本人 >

午後02時03分

「新宿」駅にて下車する。その後、同駅東口改札を通過して、歌舞伎町方面へ向う。

午後05時16分

都営地下鉄大江戸線「東新宿」駅、A1出入口付近にて、20歳代前半の女性(以下、女性Aと称す)と合流する。その後、2人は腕を組んで会話しながら職安通りを西方向へ歩き、区役所通りを右折する。



< 本人と女性A >

<女性Aの特徴等>

- 年齢 20代前半
- 身長 160センチ前後
- 体型 中肉
- 髪型 黒髪のロング
- 茶色のジャケット
- ジーンズスカート
- 黒色のブーツ

午後05時25分

区役所通りに所在する居酒屋「〇豚邸」(新宿歌舞伎町1-21-x TEL03-5678-xxxx)に入店する。

午後05時35分

同店内にて2人は、4人掛けテーブルに向かい合って座り、飲食しながら次のデートの約束や会社での話しをしたり、また女性Aが本人にプレゼントをおねだりをしている。



< 店内で飲食する2人 >

午後07時06分

本人がレジにて会計を済ませ、同店を退店する。  
その後、2人は腕を組んで区役所通りを北方向に向う。



< 居酒屋を退店する2人 >

午後07時10分

新宿区役所前信号先の路地を右折する。

午後07時14分

ラブホテル「ホテル〇ヨシ」(新宿区歌舞伎町2-1  
4-xx TEL03-3456-xxxx)へ入る。



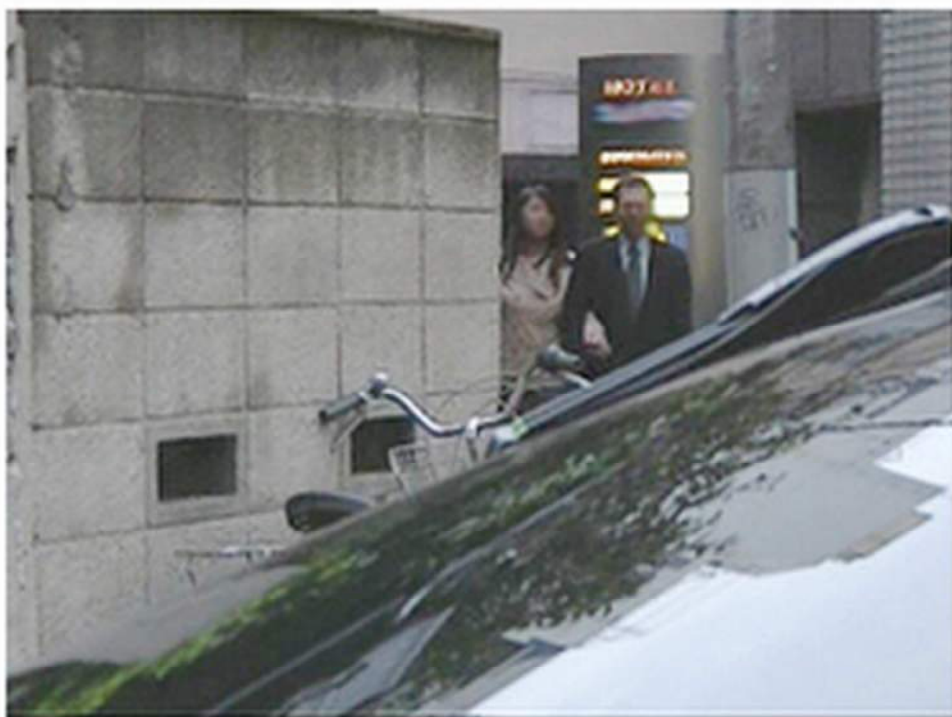
< ホテルに入る2人 >



< ホテルの部屋を選ぶ2人 >

午後10時08分

同ホテルから2人が腕を組んで出て来る。  
その後、区役所通りを南方向に向う。



< ホテルを出る2人 >

午後10時14分

靖国通りを西方向に向う。

午後10時18分

モア街に入り、JR「新宿」駅方面に向かう。



< JR「新宿」駅方面へ向う2人 >

午後10時25分

女性Aは、JR「新宿」駅東口出入口付近にて本人と別れる。調査員は本部指示に従い、本人の行動調査を終了して、女性Aの身元調査に変更する。



< 別れの挨拶を交わす2人 >

午後10時31分

本人と別れた女性Aは、同駅南口方面に向かう。  
その後、甲州街道のガード下を通過する。

午後10時35分

「新宿4丁目」信号を通過して、その先の路地を右折する。

午後10時40分

ホテルイネマ付近に所在するマンション「オハラ」  
の共同出入口より、階段を登って2階「201」  
号室の鍵を開けて室内に入室する。  
なお、その後の調査から女性Aの氏名は「阿部貞子」  
と判明する。



<「201号室に入室する本人」>



<マンション「オハラ」について>

- 住所 新宿区新宿4-34-xx
- 管理会社 ミモ新宿店
- TEL 03-3356-xxxx



< マンション「オハラ」 >

午後11時00分

調査員は本部指示に従い、本日の調査を終了する。



< 終了時 >